

JStation

THE digital image management system: from professional correction to order creation
IL sistema di gestione dell'immagine digitale: dalla correzione professionale alla creazione dell'ordine

Ampia gamma di
formati grafici supportati

Wide range of supported
graphical formats

Adattatore di rete
da 1Gbit

1Gbit network
adapter

Letture di
numerosi
supporti
digitali

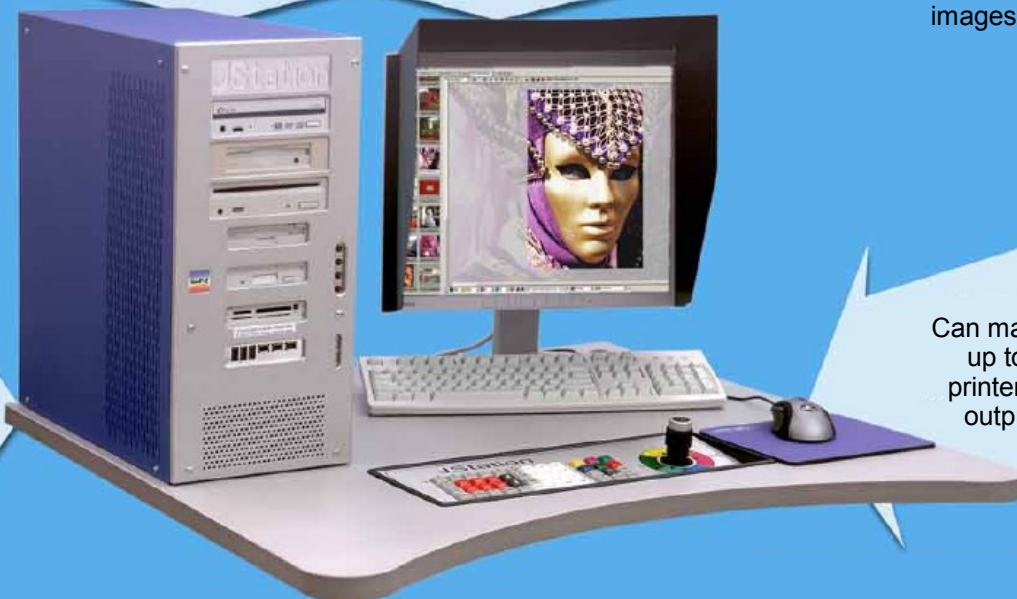
Reads
many
digital
media
supports

The increase of number and size of digital images requires ever more organization, while respecting the load of existing correction systems. **JStation** is designed as a solution to this.

J for **Joystick**: the fastest and most accurate tool for image correction, as proven by a twenty-year experience of correcting images with this tool.

L'aumento del numero e delle dimensioni delle immagini digitali richiede sempre maggiore organizzazione, nel rispetto del carico dei sistemi di elaborazione. **JStation** è progettata per risolvere questo.

J come **Joystick**: il sistema più rapido e preciso per correggere immagini, come dimostrato dall'esperienza ventennale di correzione immagini con questo strumento.



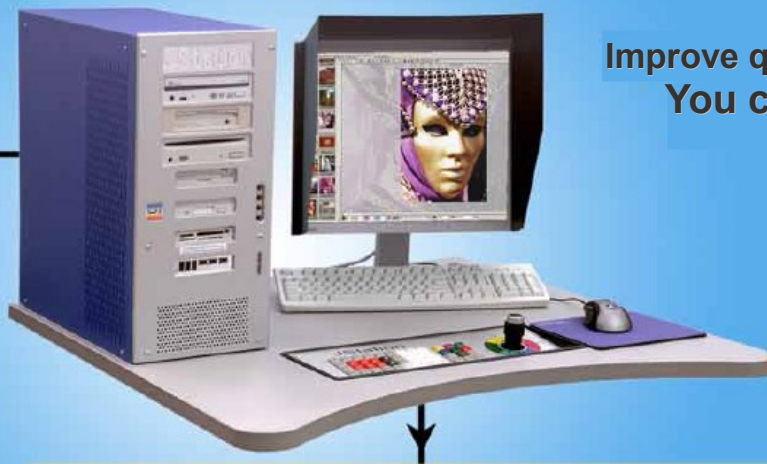
Gestione Completa
dei Profili Colore
Input, Output,
Provinatura

Possibilità di
gestire fino a 5
uscite o
stampanti

Can manage
up to 5
printers or
outputs

Complete colour
management
Input, Output
Proofing

Improve quality and productivity? Aumentare qualità e produttività? You can! With JStation Si può! Con JStation



Digital cameras and the Polielettronica Digital Imager are only two of the possible **JStation** inputs. It supports a wide range of input graphical formats, such as JPEG, TIFF, TIFF(CMYK), PSD, Macintosh PICT, PNG, PDF, PPM, PostScript, JPEG2000 and PhotoCD - contact us for formats not listed here. The 1Gbit network card allows a quick movement of orders. Images and orders can also be loaded directly thanks to the multiple media readers.

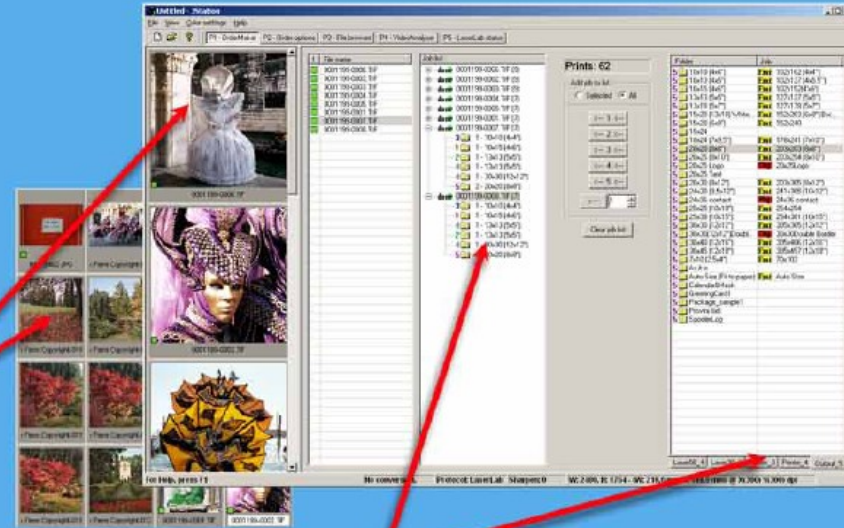
The working area can be switched to different pages to simplify the current operation: order setting, image loading, colour correction. The dedicated keyboard allows a global control of all functions. The area dedicated to thumbnails, as well as their sizes, can be customized by the user with a few, simple operations.

L'area di lavoro può essere commutata su diverse pagine per favorire l'operazione in corso: impostazione dell'ordine, caricamento immagini, correzione colore. La tastiera dedicata consente un controllo globale delle funzioni. La zona dedicata alle icone (thumbnail), ed il loro formato, possono essere personalizzate dall'utente con poche semplici operazioni.

Fotocamere digitali ed il Digital Imager della Polielettronica sono solo due dei possibili ingressi per **JStation**. E' supportata un'ampia gamma di formati grafici, quali JPEG, TIFF, TIFF(CMYK), PSD, Macintosh PICT, PNG, PDF, PPM, PostScript, JPEG2000 and PhotoCD - contattaci per formati non elencati qui. La scheda di rete da 1Gbit permette un rapido movimento di ordini. Immagini e ordini possono essere caricati direttamente grazie ai diversi supporti di lettura media.

5 is the number of printers to which an order can be sent with a single command. Just one click on the corresponding label allows to select the destination and show the available formats. Every image is sent to one or more printers, with different quantities and formats.

5 è il numero di stampanti alle quali può essere inviato un ordine con un singolo comando. Solo un clic sull'etichetta corrispondente consente di selezionare la destinazione e visualizzare i formati disponibili. Ogni immagine viene inviata su una o più stampanti, con diversa quantità e formato.



JStation can be configured to work with non-Polielettronica devices, such as other digital printing systems, storage units, or an existing workflow. Thank to its flexible software, the output can be configured to convert all images in a single format (e.g. JPEG o TIFF), with colour profile embedded, converted or removed according to output type.

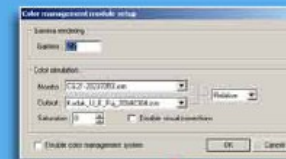
JStation può essere configurata per lavorare con periferiche non Polielettronica, come altri dispositivi di stampa digitale, sistemi di archiviazione o un flusso di lavoro esistente. Grazie al suo software flessibile l'uscita può essere configurata per convertire tutte le immagini in un solo formato (es. JPEG o TIFF), con il profilo colore assegnato, rimosso o convertito a seconda del tipo di uscita.



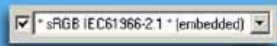
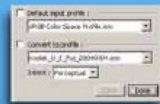


The **CROPPING** can be easily managed with the joystick, as with colour correction. The cropping mask is shown automatically with the correct aspect ratio of the selected format. This ensures accurate cutting, with heads, feet, hairs and more correctly in frame. The parts that will be cut are still shown in transparency, to allow a complete aesthetic control of the final image.

L'**INQUADRATURA CROPPING** può essere gestita facilmente con il joystick, così come la correzione colore. La cornice per l'inquadratura è mostrata automaticamente con il rapporto di aspetto corretto per il formato selezionato. Questo garantisce un taglio corretto, con teste, piedi capelli ecc. correttamente inquadrati. Le parti tagliate vengono comunque mostrate in trasparenze, per consentire un controllo estetico completo dell'immagine finale.



PROFILES AND COLOUR MANAGEMENT: JStation has a complete colour management system, and can be inserted in workflows with or without colour management. JStation converts the embedded profile in the output profile, removes it or leaves it unaltered. If necessary, a default profile can be assigned to all images from devices without colour management. The monitor preview system is always active and accurate, as it works through the monitor and output profiles. All options are easy to program and automatically repeat on all images being processed.



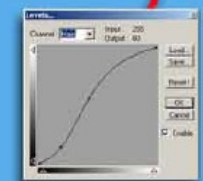
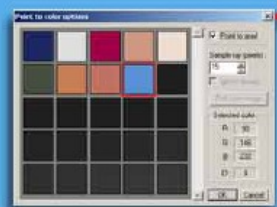
PROFILI E GESTIONE COLORE: JStation dispone di un modulo completo di gestione colore, e può essere inserita in un flusso con o senza gestione colore. JStation converte il profilo assegnato in quello di uscita, lo rimuove o lo mantiene inalterato. Se necessario, si può assegnare un profilo di default a tutte le immagini che provengono da dispositivi privi di gestione colore. Il sistema di anteprima a monitor è sempre attivo ed accurato, in quanto lavora attraverso i profili di monitor e dispositivo di uscita. Tutte le opzioni sono facili da programmare e ripetere automaticamente su tutte le immagini in lavorazione.



JStation includes many professional processing tools, such as: selective colour correction, levels tool, sharpen/unsharpen mask, dots and scratch remover, black and white conversion, customizable sepia tones... all dedicated to enhance the quality of digital images processed, while maintaining the maximum productivity.

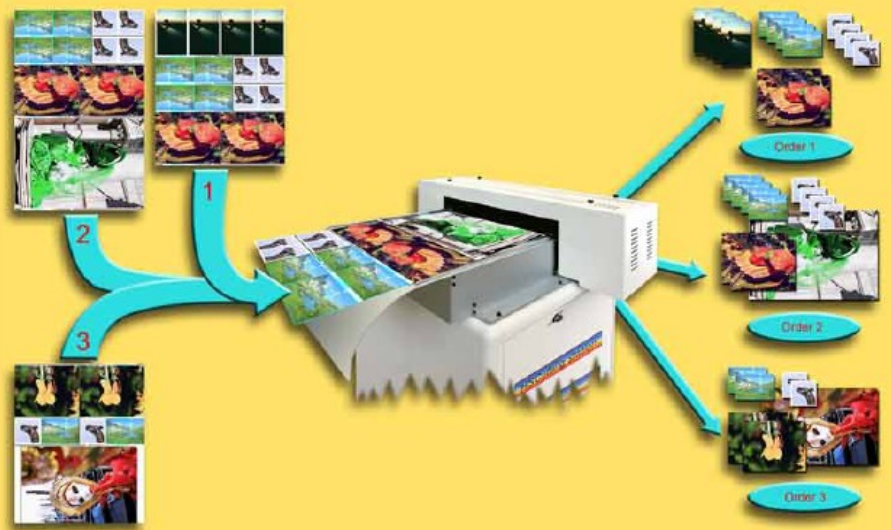


JStation include molti strumenti di elaborazione professionale, quali: correzione colore selettiva, livelli, maschera di contrasto, rimozione punti e difetti, conversione in bianco e nero, toni seppia programmabili... tutto dedicato a migliorare la qualità delle immagini digitali elaborate, mantenendo sempre la massima produttività



JStation

Order Manager allows the management of multiformat orders. When the JStation is connected to a LaserLab with a HSCutter station, it's possible to create orders with different formats that will be printed on single sheets, based on an internal automatic optimization. This includes customized index printing and final report with prints made and amount of surface used.
This function requires a LaserLab and a HSCutter.



Order Manager permette di gestire ordini in multiformato. Quando la JStation viene collegata ad un LaserLab che lavori con una taglierina HSCutter, è possibile creare ordini con formati diversi che verranno stampati in un'unica soluzione in base ad una ottimizzazione interna automatica. Il tutto compreso di stampa indice personalizzata (index print o foglio di provinatura) e rapporto finale con quantità di stampe e superficie utilizzata.
Questa funzione richiede la presenza di LaserLab e HSCutter.

JStation tutto incluso, operativa:

Software: Windows XP 64, JStation, antivirus, other utilities

Programmi: Windows XP 64, JStation, antivirus, altri programmi di utilità.

Digital Media Inputs/Outputs: DVD/CD reader, Smart Cards, Floppy
Dispositivi digitali di Input/Output media: lettore DVD/CD, lettore Smart Card, lettore Floppy

Input/Output Flow and Connections: 1Gbit network adapter, USB2 ports (up to 6 ports, front or back panel), IEEE 1394 ports (up to 3 ports, front or back panel).

Connessioni e Flussi di Input/Output: Adattatore di rete 1 Gigabit, porte USB2 (fino a 6 davanti e dietro), porte IEEE 1394 (fino a 3 davanti e dietro)

Processor/Processore: Intel (minimum / minimo 3,2GHz)

Memory/Memoria: 2 Gigabyte (DDR 400)

Storage / Dischi Fissi: 2x SCSI HDD 150Gb Ultra 320 (10,000 RPM) in Mirror (RAID 1)

Case: High heat dissipation system, 550Watts power supply / Potente sistema di dissipazione calore, alimentatore 550 Watt

Monitor: High Quality 19" EIZO monitor with calibration software installed.

Monitor: EIZO 19" di alta qualità con software di calibrazione installato.

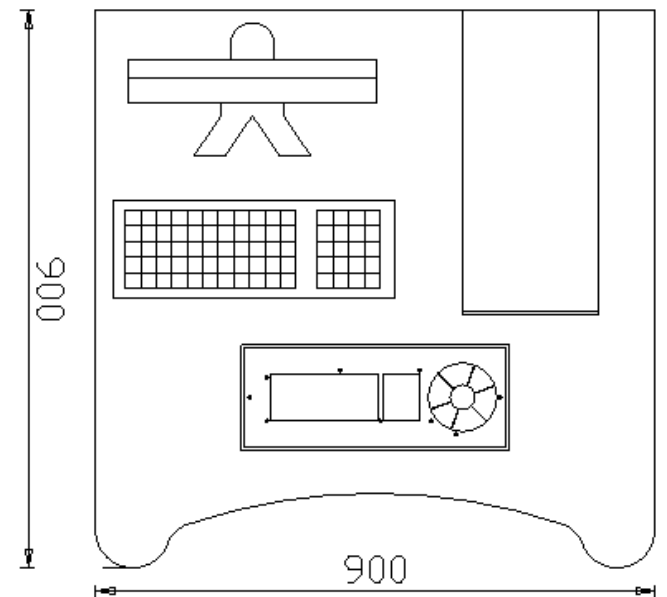
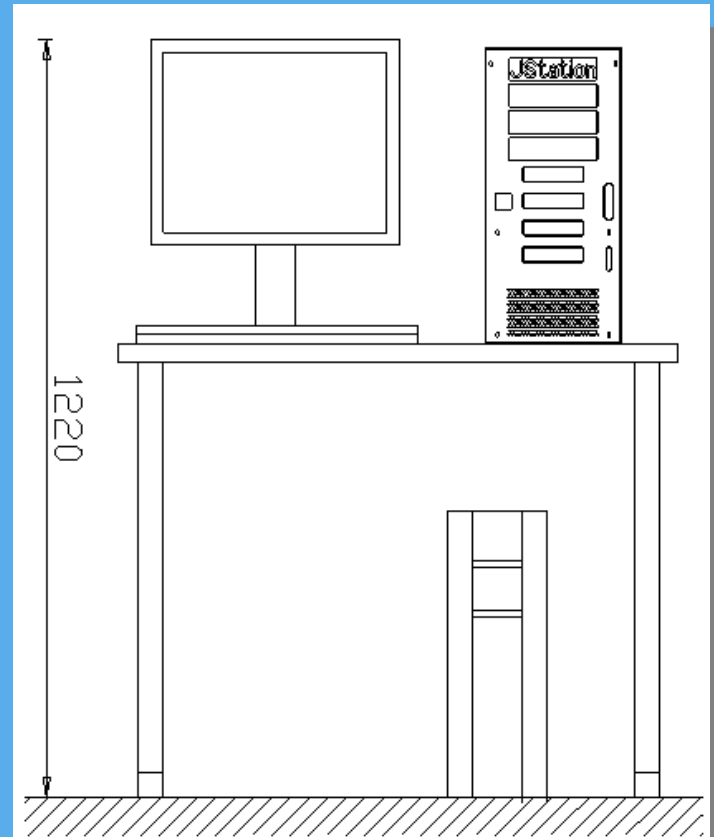
Network/Rete: HUB 3COM 1Gbit (10-100-1000) 5 ports/porte, 2 x 25m UTP cable / cavo UTP

Various: Keyboard, mouse, JStation keyboard, table, monitor shield

Varie: Tastiera, mouse, tastiera JStation, tavolo, parariflessi per monitor



Floorplan and Sizes / Planimetria e Dimensioni



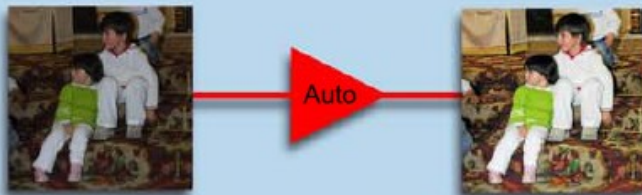
Optionals / Opzioni

21" LCD Monitor / Monitor LCD 21 pollici

For the highest quality of colour preview.

Per un'anteprima colore di altissima qualità

Automatic Correction Library Libreria di Correzione Automatica



Designed to complete the JStation's great capabilities, this automatic tool can enhance the quality of images. It is able to correct digital images in colour, density, contrast, saturation and lights/shadows compensation.

Progettata per completa le grandi possibilità della JStation, questo strumento automatico può esaltare la qualità delle immagini. La libreria può correggere le immagini digitali in densità, colore, contrasto, saturazione e compensazione luci/ombre.

i2e Enhancement Software by Colour-Science AG